

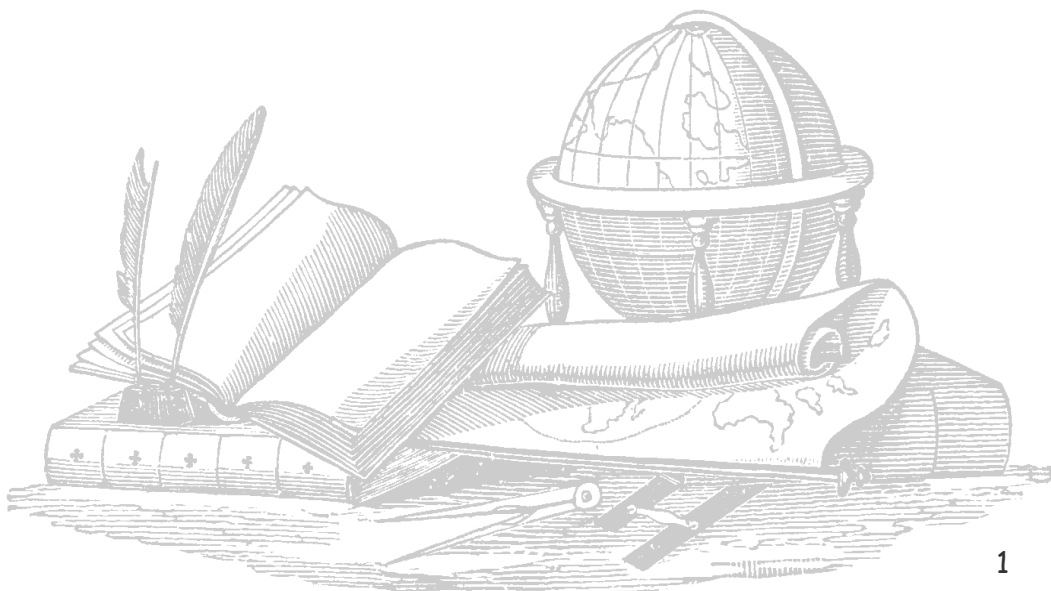
NOM, PRENOM :

5^{ème}



POINTS METHODES HISTOIRE-GEOGRAPHIE-EMC

NIVEAU 5EME



Répondre à des questions

Pour répondre à des questions je dois...

... TOUJOURS rédiger des phrases correctement construites (Sujet + Verbe + complément). Pas de phrase = Pas de point !!!

... NE JAMAIS débiter une phrase par Car, C'est, Elle, Il, Parce que...

...TOUJOURS répondre en utilisant les mots de la question

... Rédiger une phrase qui ne comporte qu'un seul sujet

Identifier un document

Pour présenter un document, je dois rédiger des phrases correctement construites et utiliser la méthode ANDIS :

A = Auteur

N = Nature

D = Date

I = Idée principale

S = Source

Caractériser une évolution

Quand une question débute par « Comment évolue... ? », j'ai, à ma disposition, 3 possibilités de réponses :

- Augmente
- Stagne
- Diminue

Ne jamais répondre par évolue !!!

Relevez et Citez

Quand je dois relever ou citer un texte, j'utilise TOUJOURS des guillemets.

Relevez = Citez = « ... »

Lire et étudier un graphique

Etape 1 : Présenter le graphique

En faisant une phrase correcte j'indique :

- La nature du graphique
- Le thème
- Les indicateurs et unités de mesures
- La période concernée
- La source

Etape 2 : Décrire le graphique

- Je réponds à la question : Comment évolue la courbe ?
- Je justifie ma réponse en relevant les chiffres du graphique
- Je recommence la même démarche avec la ou les autres courbes

Etape 3 : Tirer des conclusions

- Je réponds aux questions posées en utilisant le graphique **ET** mes connaissances

Organiser une carte mentale

Définition : Une carte mentale est une représentation des idées sous la forme d'un schéma fléché. Elle permet de résumer une leçon ou une idée de manière simple.

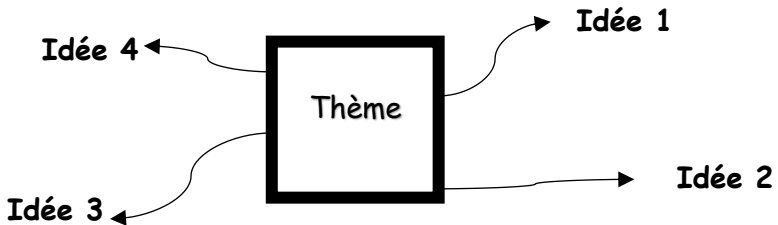
Attention !!! La carte mentale est, avant tout, une représentation PERSONNELLE des idées. Par conséquent, les cartes mentales portant sur un même thème diffèrent d'une personne à l'autre.

ETAPE 1 : Je place au centre de ma feuille (dans un carré, un cercle ...) la notion ou le thème que je souhaite réaliser sous forme de carte mentale.

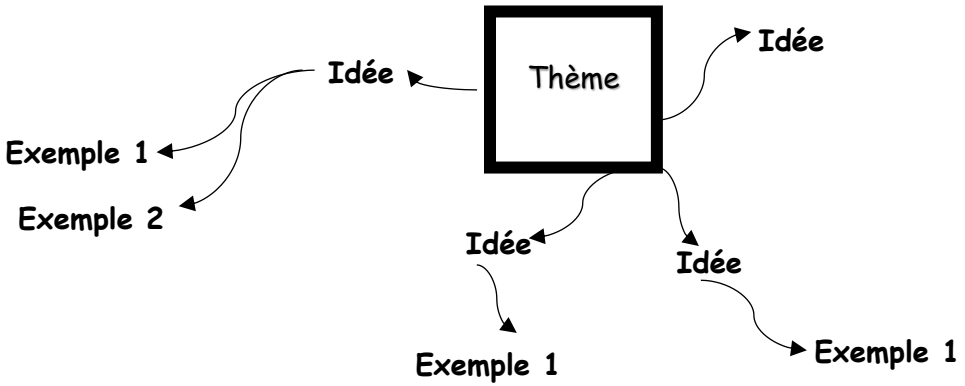
Exemple :



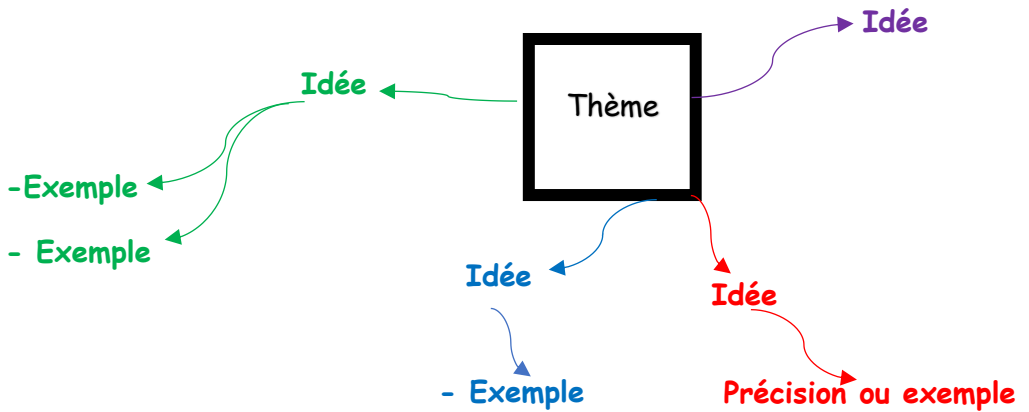
ETAPE 2 : J'explique, je définis la notion ou le thème avec des idées et des mots associés.



ETAPE 3 : J'illustre ces idées par des exemples (quand cela est possible). Ils apportent des éléments concrets et permettent de visualiser la notion.



ETAPE 4 : J'utilise de la couleur ou des dessins ou des images afin de rendre ma carte mentale facile à lire et à comprendre.



Raconter en Histoire

Pour raconter en Histoire je dois rédiger 2 paragraphes qui répondent aux questions : **Où ? Quand ? Qui ? Pourquoi ? Comment ? Quelles conséquences ?**

Pour rédiger mon 1^{er} paragraphe, je fais un alinéa et je réponds aux questions : Où ? Quand ? Qui ? Pourquoi ?... en faisant des phrases correctes.

Pour rédiger mon 2^{ème} paragraphe, je fais un alinéa et je réponds aux questions : Comment ? Quelles conséquences ?... en faisant des phrases correctes.

Les différentes échelles

- **L'échelle mondiale** ex : étude d'un planisphère
- **L'échelle continentale** ex : étude d'un continent
- **L'échelle nationale** ex : étude d'un pays
- **L'échelle régionale** ex : étude d'une région au sein d'un pays (Région Auvergne-Rhône-Alpes) OU étude d'une région à l'échelle du Monde ou d'un continent (Afrique subsaharienne ou Maghreb)
- **L'échelle locale** ex : étude d'une ville ou d'un quartier

Situer et Localiser en Géographie

(Définition) Situer c'est indiquer où se trouve un lieu en utilisant des repères géographiques (continents, Etats, villes, points cardinaux...).

Pour « situer » un lieu, un espace, un territoire, je rédige toujours une phrase correcte et...

... je commence par l'échelle continentale...

... puis l'échelle nationale...

... puis l'échelle régionale...

... puis je termine par l'échelle locale

Exemple : Le quartier du Moulin à Vent se situe en Europe de l'Ouest, à l'Est de la France, dans la région Auvergne-Rhône-Alpes, dans le département du Rhône, dans la banlieue lyonnaise, dans la commune de Vénissieux.

(Définition) Localiser c'est placer précisément sur une carte.

Décrire un paysage

Un paysage est l'ensemble des éléments observables dans un lieu donné.

Etape 1 : Je localise et je situe le paysage

Etape 2 : Je distingue les différents plans : premier plan, second plan, arrière-plan

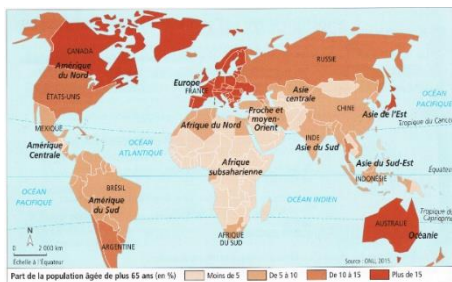
Etape 3 : Je repère les éléments qui composent le paysage : forme des habitations, des champs, types de bâtiments, voies de communication, végétation, relief...

Etape 4 : Je décris (quelqu'un qui n'a pas vu l'image doit être capable de se l'imaginer) le paysage de manière organisée (1^{er} plan... Second plan... Arrière-plan...)

Les différents types de cartes

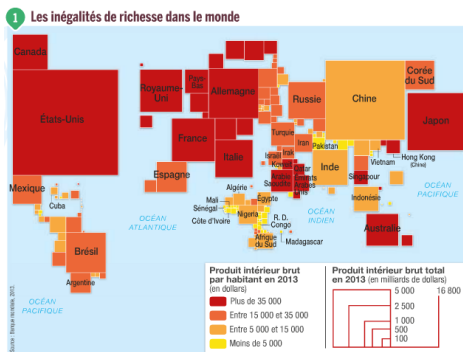
Cartes thématiques

Elles montrent une évolution, un phénomène géographique. Très souvent utilisées dans les manuels.



Cartes par anamorphose

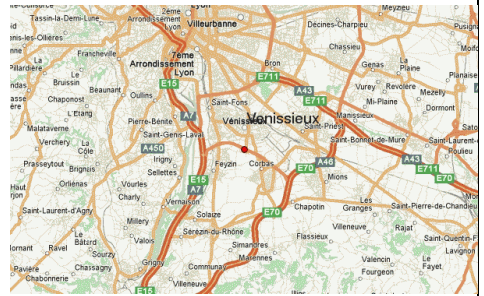
Le territoire représenté est déformé. Il est représenté de manière proportionnelle au phénomène montré.



Cartes topographiques

Elles localisent de manière très précise les aménagements.

Elles sont souvent réalisées par l'IGN (Institut National de l'Information Géographique)



Rédiger un « cas pratique » en EMC

Un « cas pratique » est une mise en situation (émission radio, article de presse, dialogue, débat, conférence...) ou un jeu de rôle que le candidat doit rédiger sur une quinzaine de lignes.

Exemple de cas pratique : Vous êtes journaliste. En cette semaine d'éducation et d'actions de lutte contre le racisme et l'antisémitisme, vous rédigez un article qui explique en quoi le racisme et l'antisémitisme sont contraires aux valeurs et principes de la République française.

Pour répondre à ce sujet je dois :

Obligatoirement respecter la mise en situation

= Puisqu'il s'agit d'un article de presse, mon texte doit prendre l'apparence d'un article avec un titre, un nom de journaliste...

Puis, je répons au sujet du cas pratique

= Je récite mon cours en fournissant des exemples précis.

