

## Que sais-je ?

- a/ Pourquoi l'agriculture moderne utilise-t-elle moins de main d'œuvre ?
- b/ Quelle part de la population française réside dans une aire urbaine ?
- c/ Quelle est la définition de densité de population ?

[www.objectifhg.com](http://www.objectifhg.com)

Année scolaire 2020-2021  
Mme Cumin et Mme Krawczyk

## Thème 1 : Dynamiques territoriales de la France contemporaine

### Séquence 3 : Les espaces de faible densité et les leurs atouts

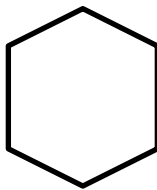
Compétences travaillées	Plan du cours	Mots-clefs
<p>Pratiquer différents langages : construire une carte mentale et rédiger un développement construit</p> <p>Nommer et localiser les grands repères géographiques</p>	<p><b>Séance 1 : Un espace de faible densité : le Cantal</b></p> <p><u>Connaissances/ Capacités</u></p> <ul style="list-style-type: none"><li>▫ Connaître les atouts du parc national de la Vanoise</li><li>▫ Comprendre les difficultés à mettre en place une réglementation dans le parc de la Vanoise</li></ul> <p><u>Repères</u></p> <ul style="list-style-type: none"><li>▫ Localiser et Situer le Cantal et le Massif Central</li></ul> <p><u>Pour aller plus loin</u></p> <ul style="list-style-type: none"><li>▫ Ma vidéothèque : <i>Médecin de campagne</i> (drame, 2016) et <i>Un village presque parfait</i> (comédie, 2015)</li><li>▫ Ma Playlist : <i>Gauvain Sers, Les oubliés</i>, 2019</li></ul>	<ul style="list-style-type: none"><li>▫ Un espace de faible densité</li><li>▫ une contrainte</li><li>▫ la désertification</li></ul>
<p>S'approprier et utiliser un lexique spécifique en contexte</p>	<p><b>Séance 2 : Les espaces de faible densité : des dynamiques contrastées</b></p> <p><u>Connaissances/ Capacités</u></p> <ul style="list-style-type: none"><li>▫ Caractériser les espaces de faibles densités</li><li>▫ Connaître les atouts des espaces de faibles densités et les défis auxquels ils doivent faire face</li><li>▫ Appliquer la méthode du développement construit (brouillon + rédaction)</li></ul> <p><u>Repères</u></p> <ul style="list-style-type: none"><li>▫ Localiser les massifs montagneux : les Vosges, le Jura, le Massif central, les Alpes, les Pyrénées</li></ul>	<ul style="list-style-type: none"><li>▫ le tourisme vert</li><li>▫ les néoruraux</li><li>▫ un Parc national</li><li>▫ un conflit d'usage/un conflit d'acteurs</li><li>▫ la déprise</li></ul>

Coup de pouce Brevet ➤ Sujet de DC possible pour cette séquence  
Sujet : Atouts et contraintes des espaces de faible densité

## Séance 1 : Un espace de faible densité : le Cantal

a/ Situer le département du Cantal

b/ Localiser le département du Cantal



---

### 1/ Le Cantal, un territoire en déclin

c/ Complétez le tableau à l'aide du Document 1

Les contraintes du Cantal	Une population mal répartie
<i>Coup de pouce : observer les axes de transports et le relief</i>	<i>Coup de pouce : observer le nombre d'aires urbaines et les densités</i>

d/ (Doc.2) Quelle est la particularité de la population vivant dans le département du Cantal ?

e/ (Doc.2) Quelle est l'activité économique traditionnelle du département ? Relevez un élément qui permet de justifier votre réponse.

f/ (Doc.3) A quelles difficultés ce reportage fait-il référence ?

---

### 2/ Les atouts du Cantal

g/ Sur le doc.4, quelle contrainte est transformée en atout ?

h/ (Doc.4) Quels sont les avantages de la station du Lioran mis en évidence par l'affiche ?

i/ (Doc.5) Comment les communes du département tentent-elles d'attirer les populations ?

j/ (Doc.4 et 5) Quels acteurs contribuent à dynamiser le département du Cantal ?

*Coup de pouce : rechercher dans votre manuel la signification de « collectivités territoriales »*

k/ (Doc.2 et 5) Qu'est-ce qui démontre que le Cantal dispose d'un cadre de vie recherché par les populations ? *Coup de pouce : rechercher dans votre manuel la signification de « néoruraux »*

## Séance 2 : Les espaces de faible densité : des dynamiques contrastées

### Carte p.309, Les espaces de faible densité

a/ Montrez que les espaces de faible densité sont variés ?

- Espaces de montagnes (contraintes : relief, climat)
- Espaces agricoles dynamiques
- Espaces agricoles moins dynamiques voire en déprise
- Centre du territoire mal connecté

b/ Quelles activités dynamisent les espaces de faible densité ?

- L'Agriculture productiviste ex : Champagne, Beauce...
- Le tourisme alpin ex : stations du Lioran ou de l'Alpe d'Huez
- Présence de parcs nationaux ex : de la Vanoise ou de parcs régionaux = **Un parc national est un espace où la flore, la faune et le milieu naturel sont préservés grâce à une réglementation très rigoureuse des activités humaines. Le Parc National de la Vanoise a été créé en 1963.** =
- Tourisme vert
- Tourisme culturel ex : sites classés au patrimoine mondial de l'humanité (UNESCO) = les volcans d'Auvergne ; le vignoble de Bourgogne ; les Causses et les Cévennes ; le Mont-Perdu dans les Pyrénées.

### Doc.3 p.313, La coexistence des agriculteurs et des néoruraux

c/ Qui sont les néo-ruraux ? Citadins qui viennent s'installer dans les espaces ruraux

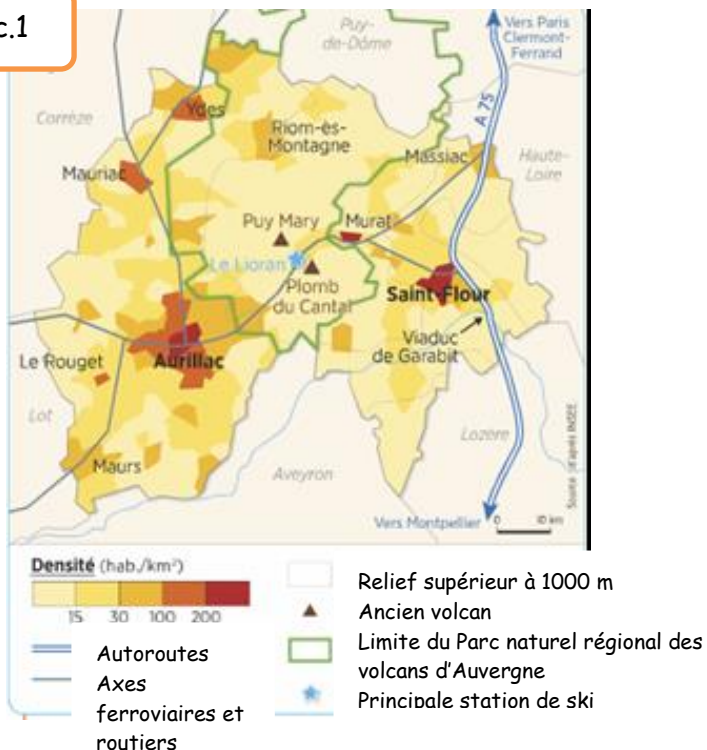
d/ Quels sont les aspects positifs et négatifs de leur installation dans les espaces de faible densité ?

- Positif = dynamisent l'espace car augmente la population ; abaisse la moyenne d'âge de la population locale car il s'agit souvent de jeunes couples avec des enfants
- Négatif = conflit d'usage entre les agriculteurs et les néo-ruraux quant à l'utilisation de l'espace

**Consignes :** A partir du cours (Introduction + Séances 1 et 2) réalisez la carte mentale de cette Séquence :

- Au centre de la carte mentale, faites figurer la notion centrale de ce cours + indiquer sa définition
- Autour de la notion centrale, développez les 3 idées-clefs suivantes : « des espaces variés » ; « des atouts » ; « des défis à relever »

Doc.1



### Le Cantal se repeuple grâce au télétravail

Plusieurs collectivités victimes de la désertification misent sur le télétravail pour attirer les actifs.

« On est partis en Auvergne en 2008, sans aucun projet en tête. Mais en revenant, l'idée avait germé que l'on pourrait quitter Lille pour la région. Trois ans plus tard, mon mari et moi nous y sommes installés définitivement », se rappelle Audrey Bultez, télétravailleuse du Pays de Murat. Comme une quinzaine d'autres télétravailleurs récemment arrivés. [...] « Il y a cinq ou six ans, nous avons fait le pari que l'essor du télétravail pouvait être un outil pour reconquérir des habitants » explique Bernard Duclos, président de la communauté de communes. <http://www.paysdemurat.fr/figaro-19-octobre-2012.pdf>

Le télétravail désigne une organisation du travail qui permet d'exercer une activité en dehors des locaux de son entreprise grâce aux technologies de l'information et de la communication

Doc.5

Doc.4



Le Cantal en quelques chiffres :

	FRANCE	CANTAL
Nombre d'habitants	66,6 millions	147 035
Densité de population	115 hab./km²	26 hab./km²
Evolution de la population annuelle	+ 0,4%	-0,2%
Part des résidences secondaires (y compris les logements occasionnels) en 2013, en %	9,4%	20,4%
Part de l'emploi agricole	3%	21,5%
Part des plus de 60 ans	23%	32,5%

Doc.2

A Pierrefort, dans le Cantal, la pharmacie fait l'expérience de cette situation dégradée. L'activité a diminué, le chiffre d'affaires a chuté de 2%. Certains emplois pourraient ne pas être remplacés à l'avenir. Mais c'est la situation des médecins généralistes du village qui inquiète le plus les pharmaciens : sur les quatre professionnels actuellement installés à Pierrefort et Neuveglise, deux vont partir à la retraite en 2016. Et pour l'instant, aucun successeur n'a été trouvé. Or les deux médecins restants ne pourront prendre en charge tous les patients. Les pharmaciens craignent qu'en changeant de médecins, les malades changent d'officine également.

**Reportage de Sébastien Kerroux et Claude Bernard.**

Doc.3